

**Entscheidung über die Einleitung und Ausgestaltung des
Vergabeverfahrens für die Vergabe von Bauleistungen über 250.000 €
gemäß § 7 (8) Ziffer 1 Hauptsatzung
Bauvorhaben Ersatzspielgeräte und -ausstattung sowie Ergänzung auf
öffentlichen Grünanlagen im Stadtgebiet**

Datum: 18.02.2026
Federführung: 60.4 Abt. Straßen- und Grünflächenverwaltung
Beteiligte Ämter: I Bürgermeister
II Senator
20 AMT FÜR FINANZVERWALTUNG
20.1 Abt. Kämmerei
60 BAUAMT
Beratungsfolge

Beratungsfolge	Geplante Sitzungstermine	Öffentlichkeitsstatus
Bau- und Sanierungsausschuss (zur Kenntnis)	09.03.2026	Ö
Hauptausschuss (Entscheidung)		N

Beschlussvorschlag

Der Hauptausschuss stimmt der Einleitung der beschränkten Ausschreibung für die Bauleistung "Ersatzspielgeräte und -ausstattung sowie Ergänzung auf öffentlichen Grünanlagen im Stadtgebiet" zu.

Begründung

Das Bauamt der Hansestadt Wismar beabsichtigt die beschränkte Ausschreibung zur Herstellung, Lieferung, Montage und den Einbau bzw. den Ersatz von Spielgeräten auf öffentlichen Grünanlagen im Stadtgebiet.

Nachstehende öffentliche Spielplätze und Grünflächen im Stadtgebiet sollen somit Ersatzspielgeräte, Spielgeräteergänzungen und zusätzliche Ausstattungen, wie Bänke, Abfallbehälter, Informationsschilder etc. erhalten:

- Dr.-Unruh-Straße
- Schützenwiese
- Dreweswäldchen
- Falkenweg
- Hanns-Rothbarth-Straße
- Ziolkowskistraße

In der Anlage sind zu den einzelnen Standorten Deckblätter beigelegt, die zum besseren Verständnis die Lage im Stadtgebiet und die Vorschläge bezüglich der geplanten Erneuerung oder Ergänzung der Spielgeräte und Ausstattungsgegenstände aufzeigen.

Geräte auf drei öffentlichen Spielplätzen (Dr.-Unruh-Straße, Hanns-Rothbarth-Straße und Falkenweg) sind nach über 20 Jahren intensiver Nutzung abgängig und wurden teilweise aus Sicherheitsgründen bereits zurückgebaut.

Um diese Spielplätze an jetzige Spielanforderungen anzupassen, sind entsprechend der Platzverhältnisse Spielgeräteergänzungen und Ergänzungen von Ausstattungsgegenstände wie Sitzmöbel und Abfallbehälter vorgesehen.

Auf dem Spielplatz an der Ziolkowskistraße bietet es sich aus Platzgründen an, ein Spielgerät und Sitzmöbel zu ergänzen.

An den Wegeverbindungen Schützenwiese und Dreweswäldchen sind Standorte für Informations- / Wissens- und Quiztafeln vorgesehen.

Begründung der Vergabeart:

Vergaberechtlich erfolgt eine öffentliche Ausschreibung als Regelfall der Vergabe. Eine beschränkte Ausschreibung ist hier möglich, da der voraussichtliche Auftragswert den Schwellenwert von 1 Mio. EUR nicht übersteigt. Ein EU-weites Vergabeverfahren ist nicht notwendig, da der EU-Schwellenwert von 5,404 Mio. EUR nicht überschritten wird.

Zuschlagskriterium:

Der Zuschlag wird auf das wirtschaftlichste Angebot erteilt.

Finanzielle Auswirkungen

Durch die Umsetzung des vorgeschlagenen Beschlusses entstehen voraussichtlich folgende finanzielle Auswirkungen auf den Haushalt:

	Keine finanziellen Auswirkungen
x	Finanzielle Auswirkungen gem. Ziffern 1 - 3

1. Finanzielle Auswirkungen für das laufende Haushaltsjahr

Ergebnishaushalt

Produktkonto /Teilhaushalt:		Ertrag in Höhe von	
Produktkonto /Teilhaushalt:		Aufwand in Höhe von	

Finanzhaushalt

Produktkonto /Teilhaushalt:		Einzahlung in Höhe von	
Produktkonto /Teilhaushalt:	55101.7851000/0225000 TH08	Auszahlung in Höhe von	

Deckung

	Deckungsmittel stehen nicht zur Verfügung
x	Die Deckung ist/wird wie folgt gesichert

Ergebnishaushalt

Produktkonto /Teilhaushalt:		Ertrag in Höhe von	
Produktkonto /Teilhaushalt:		Aufwand in Höhe von	

Finanzhaushalt

Produktkonto /Teilhaushalt:		Einzahlung in Höhe von	
Produktkonto /Teilhaushalt:	55101.7851000/0225000 TH08	Auszahlung in Höhe von	

Erläuterungen zu den finanziellen Auswirkungen für das laufende Haushaltsjahr (bei Bedarf):

Die Finanzierung erfolgt aus Haushaltsermächtigungen aus Vorjahren.

2. Finanzielle Auswirkungen für das Folgejahr / für Folgejahre

Ergebnishaushalt

Produktkonto /Teilhaushalt:		Ertrag in Höhe von	
Produktkonto /Teilhaushalt:		Aufwand in Höhe von	

Finanzhaushalt

Produktkonto /Teilhaushalt:		Einzahlung in Höhe von	
Produktkonto /Teilhaushalt:		Auszahlung in Höhe von	

Deckung

	Deckungsmittel stehen nicht zur Verfügung
	Die Deckung ist/wird wie folgt gesichert

Ergebnishaushalt

Produktkonto /Teilhaushalt:		Ertrag in Höhe von	
Produktkonto /Teilhaushalt:		Aufwand in Höhe von	

Finanzhaushalt

Produktkonto /Teilhaushalt:		Einzahlung in Höhe von	
Produktkonto /Teilhaushalt:		Auszahlung in Höhe von	

Erläuterungen zu den finanziellen Auswirkungen für das Folgejahr/ für Folgejahre (bei Bedarf):

3. Investitionsprogramm

	Die Maßnahme ist keine Investition
x	Die Maßnahme ist im Investitionsprogramm enthalten Maßnahmen-Nr.: 55101125800003
	Die Maßnahme ist eine neue Investition

4. Die Maßnahme ist:

	neu
	freiwillig
x	eine Erweiterung
	Vorgeschrieben durch:

(Alle Beträge in Euro)

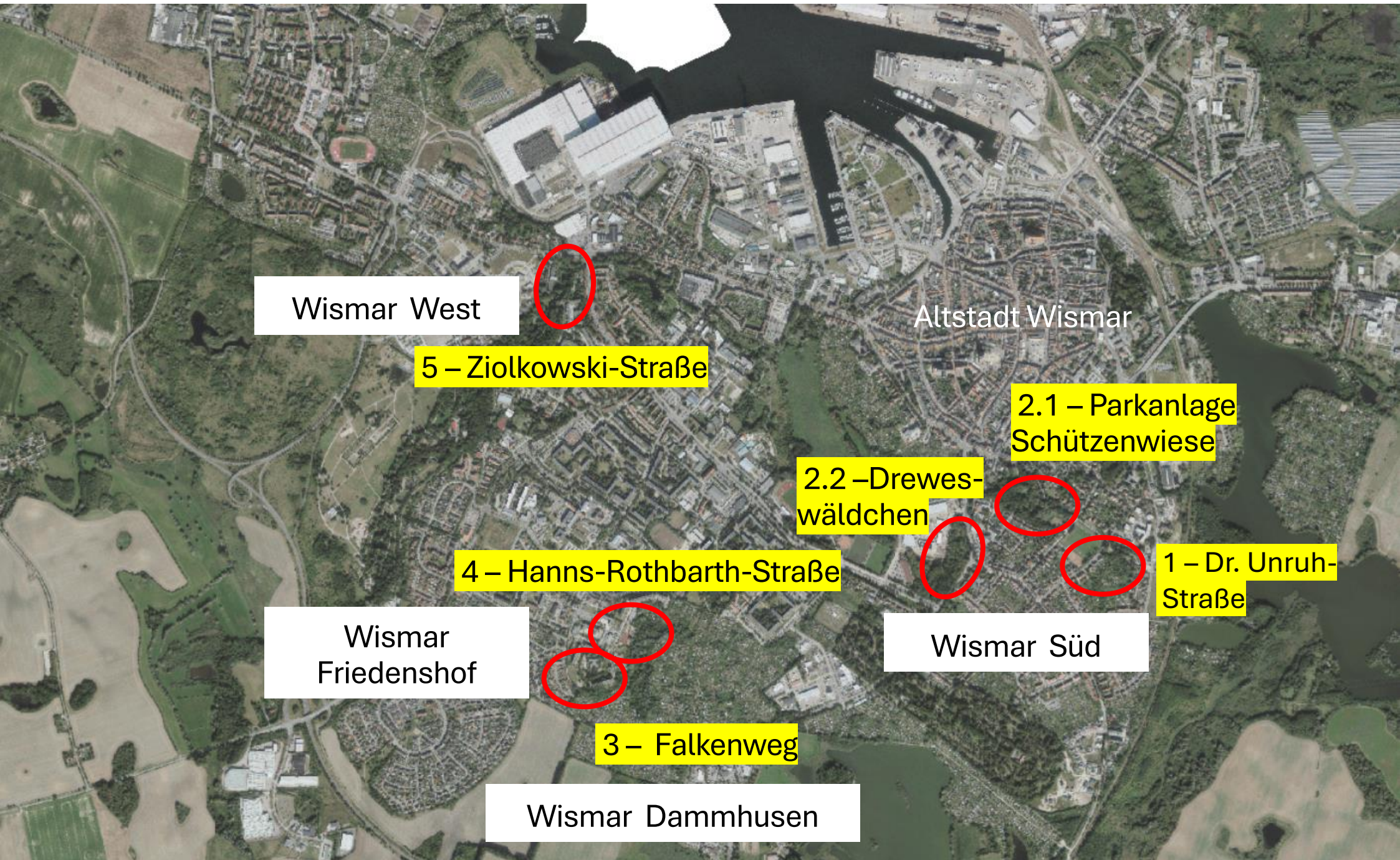
Anlage/n

1 - Ü-Pläne_Standorte+Ausstatt_SP2026-2 (öffentlich)

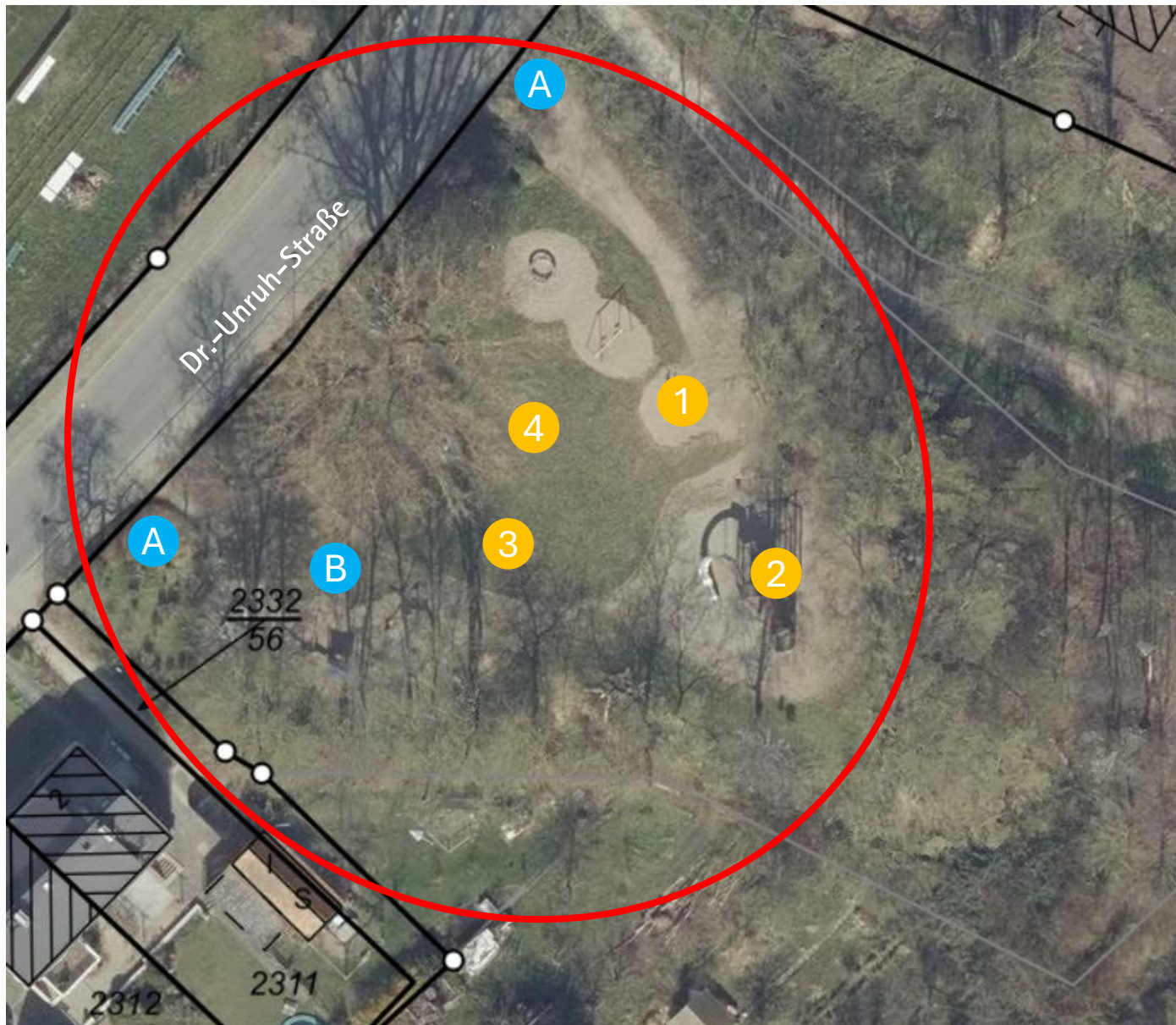
Der Bürgermeister

(Dieses Vorlage wurde maschinell erstellt und ist ohne Unterschrift gültig.)

Übersichtsplan Spielplätze: LV SP_2026



1. Spielplatz Dr.-Unruh-Straße Ersatzspielgeräte und -ausstattung



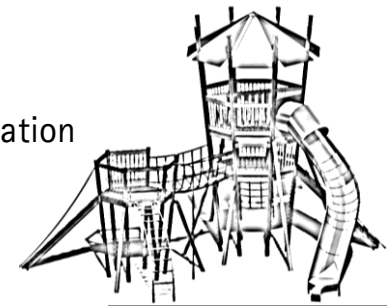
Legende:



1) Spielsandtisch



2) große Kletterkombi-
nation mit Tunnelrutsche



3) Mini-
Nestschaukel



4) Karussell mit 4 Sitzen



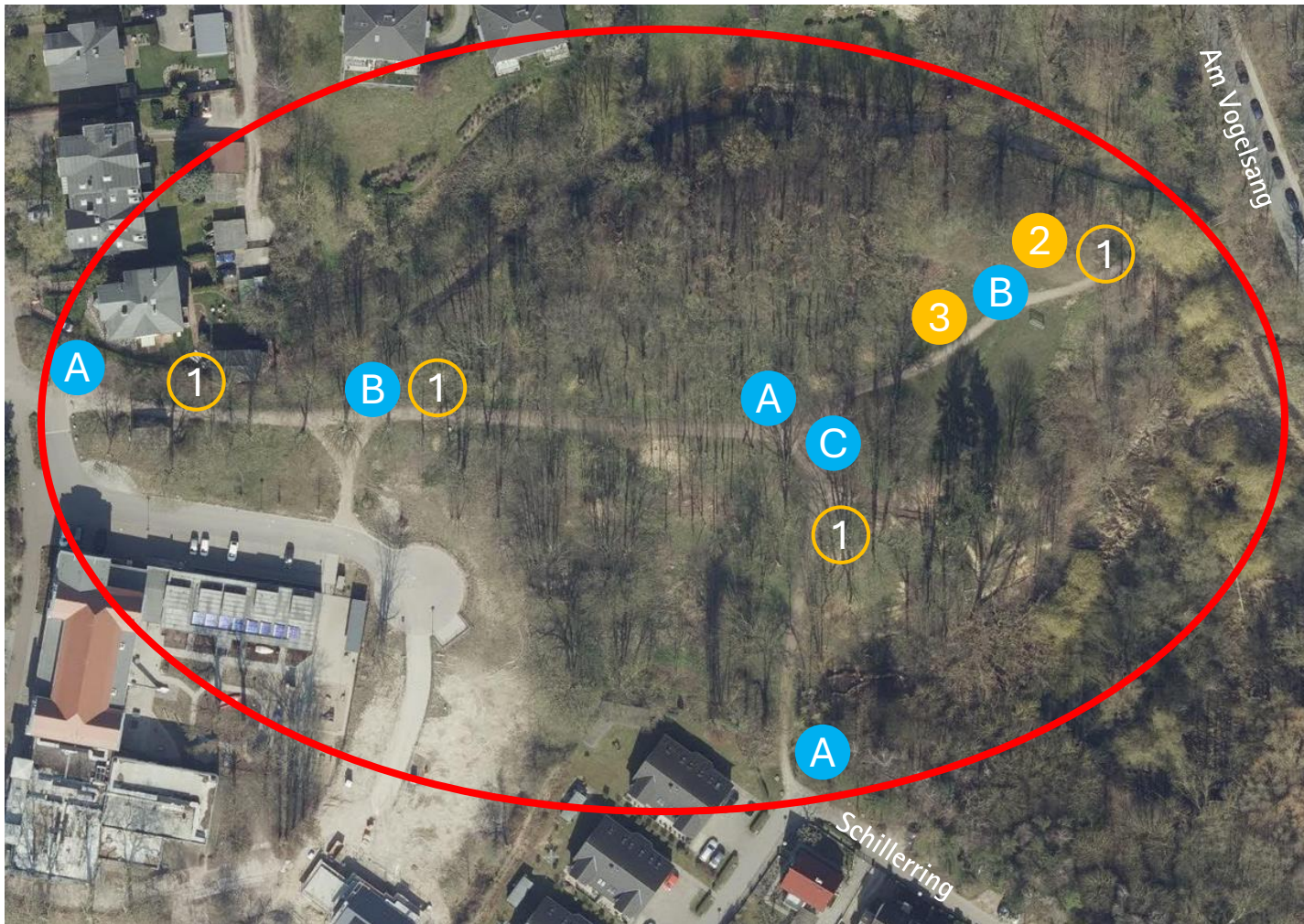
A) Abfalleimer (2 St.)

B) Jugendbank (1 St.)



2.1 Parkanlage Schützenwiese, Am Vogelsang / Schillerring

Spielgeräte und Ausstattung



Legende:



1) Wissenstafeln (4 St.)
z.B. Vogelneester, Tier-Quiz, Lebensraum Baum, Blätter-Baum)



2) Slackline



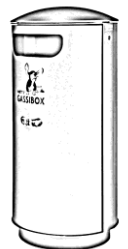
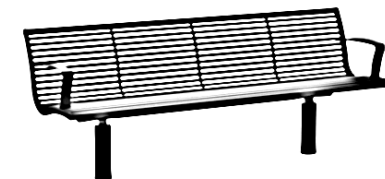
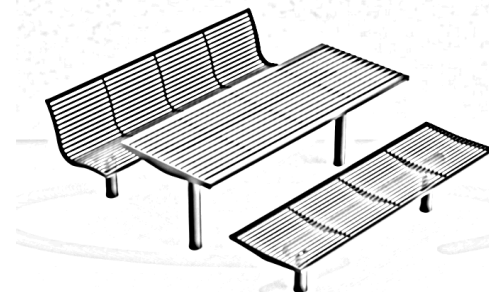
3) Stehkarussell



A) Abfalleimer 90 l (3 St.)

B) Sitzbank mit Lehne (2 St.)

C) Sitzgruppe mit Tisch (1 St.)



2.2 Dreweswäldchen Wissentafeln und Ausstattung



Legende:



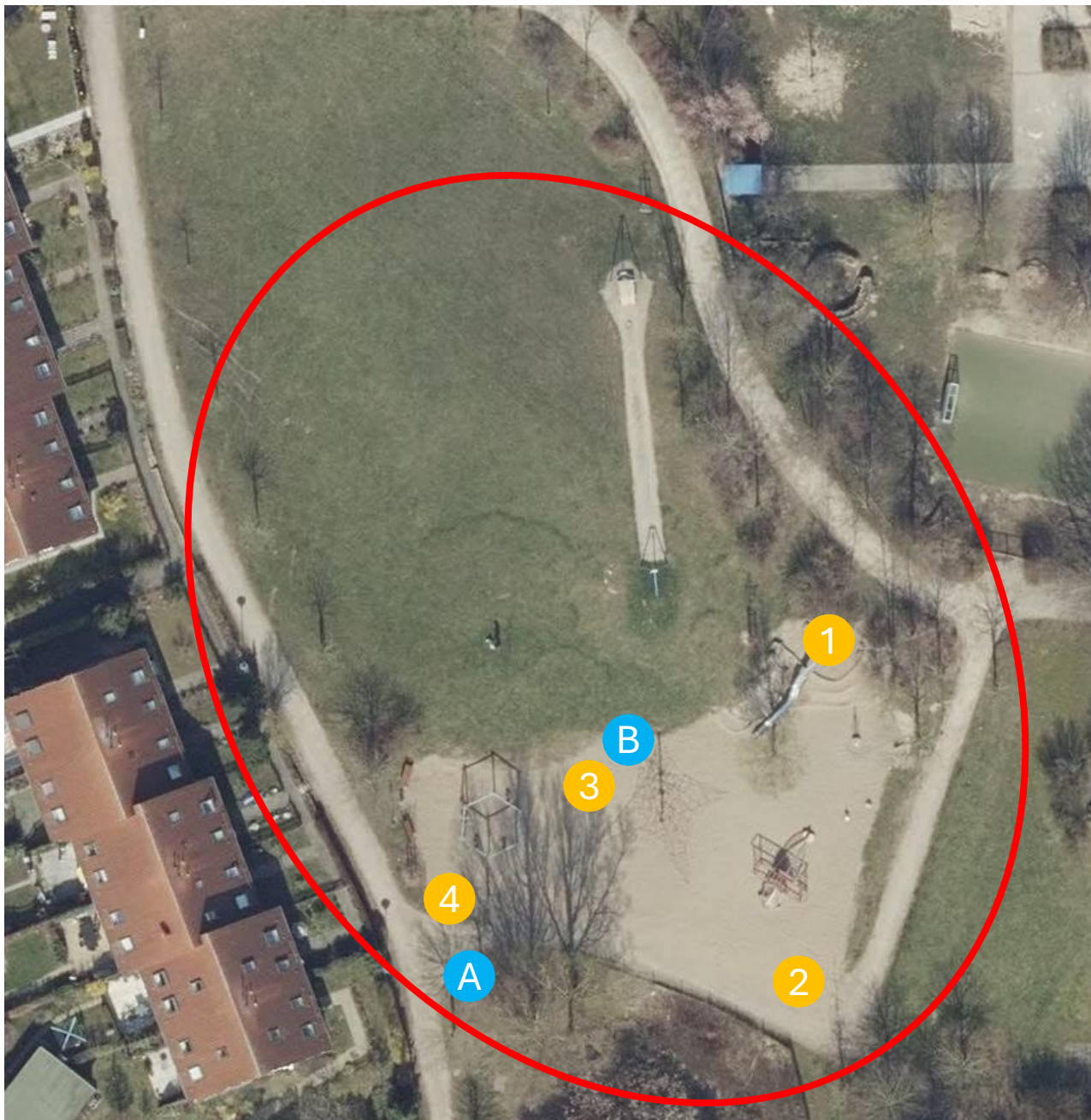
1) Wissenstafeln (4 St.)

z.B.

- Blick in den Waldboden
- Leben im Totholz
- Biodiversität
- Müll – wie lange dauert Abbau



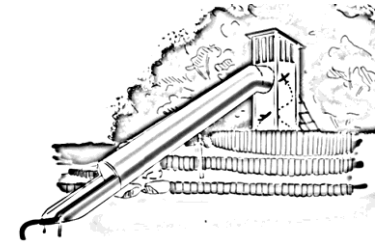
3. Spielplatz Falkenweg Ersatzspielgeräte und -ausstattung



Legende:



1) Flughafentower
mit Tunnelrutsche



2) Skate – Schwinger



3) Spielsandtisch

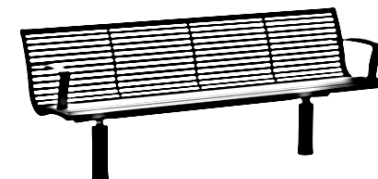


4) Murrelabyrinth (barrierefrei)

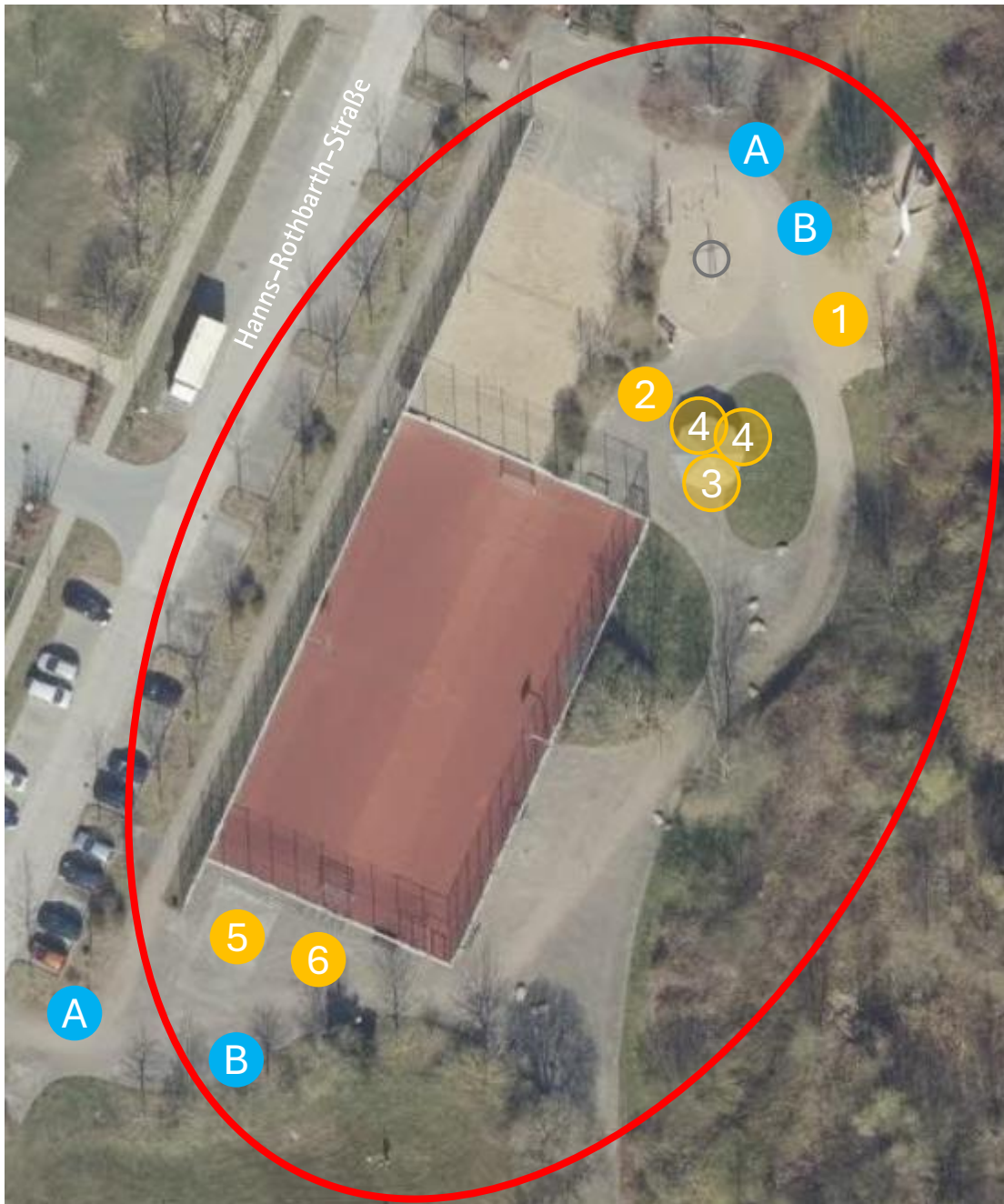


A) Abfalleimer (1 St.)

B) Sitzbank mit Lehne (1 St.)



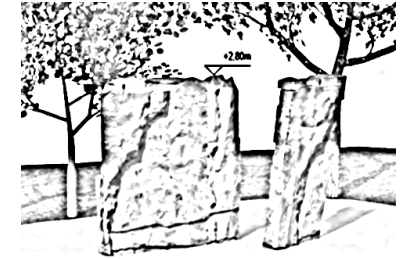
4. Spiel- und Sportplatz Hanns-Rothbarth-Straße Spielgeräte und Ausstattung



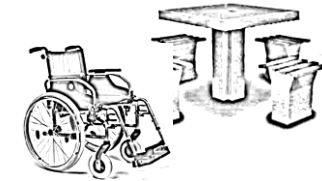
Legende:



1) Kletterfelsen



2) Skattisch mit 3 Sitzen



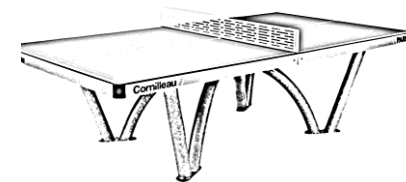
3) Murrelabyrinth (barrierefrei)



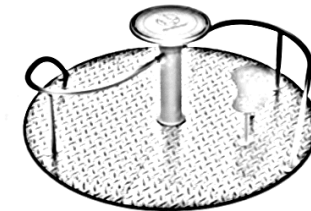
4) Sitz-Karussell (2 St.)



5) Tischtennisplatte (integrativ)

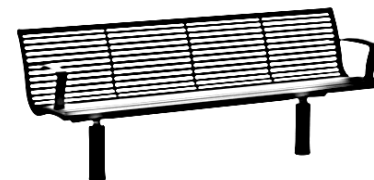


6) Karussell (Inklusion)



A) Abfalleimer (2 St.)

B) Sitzbank mit Lehne (2 St.)



5. Spielplatz Ziolkowski-Straße

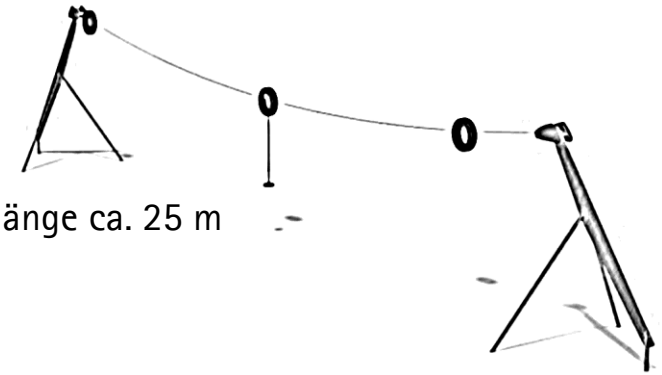
Spielgeräte und Ausstattung



Legende:



1) Seilbahn, Fahrlänge ca. 25 m

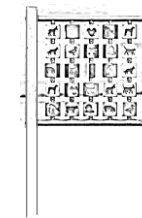


2) Springender Punkt (umsetzen durch EVB)

3) Hängematten (2 St.)



4) Memory-Tafel



A) Abfalleimer (1 St.)

B) Sitzbank mit Lehne (2 St.)

