



innovation **PORT** Wismar

Wirtschaftsausschuss IP

12.05.26

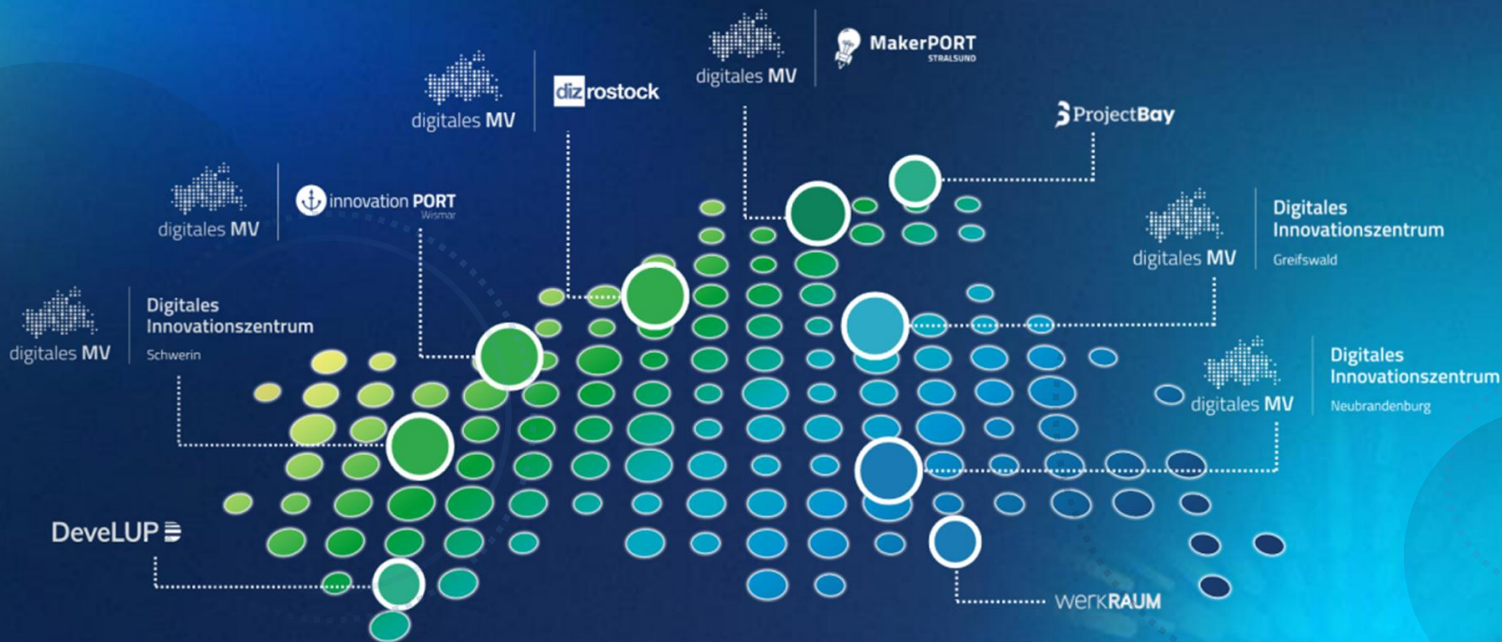
VORSTELLUNG INNOVATIONSPORT



Team & Formate

Standorte des digitalen MV

Digitale Innovationszentren und CoWorking Spaces im ländlichen Raum



Unser Angebot



Einblick in digitale Trends und Möglichkeiten



Weiterentwicklung eigener Ideen, Prozesse und Produkte



Zugang zu Netzwerkpartnern



Unterstützung vor, während und nach der Gründung



Inspiration durch spannende Inhalte, Menschen und Formate

GESCHICHTE DES INNOVATIONSPORTS



2019



2025

BESONDERHEITEN IM INNOVATIONSPORT

Variable Nutzungsoptionen | 380 m² | Event- & Ideenentwicklungsfläche



HANSE HALL



PITCH DECK



DIGITALE
RÄUME



DESIGN
THINKING



Co Working

DAS BIETEN WIR DIR



ORIENTIERUNG

Antworten zu digitalen Themen jeder Art



NETZWERKMÖGLICHKEITEN

Branchenübergreifende Community Events und Plattformen



ERLERNEN VON FÄHIGKEITEN

Zahlreiche Workshops und Seminare



COACHING

Professionelle Begleitung und Orientierung im digitalen Wandel

HILFREICHES NETZWERK HWI UND NWM

HOCHSCHULE

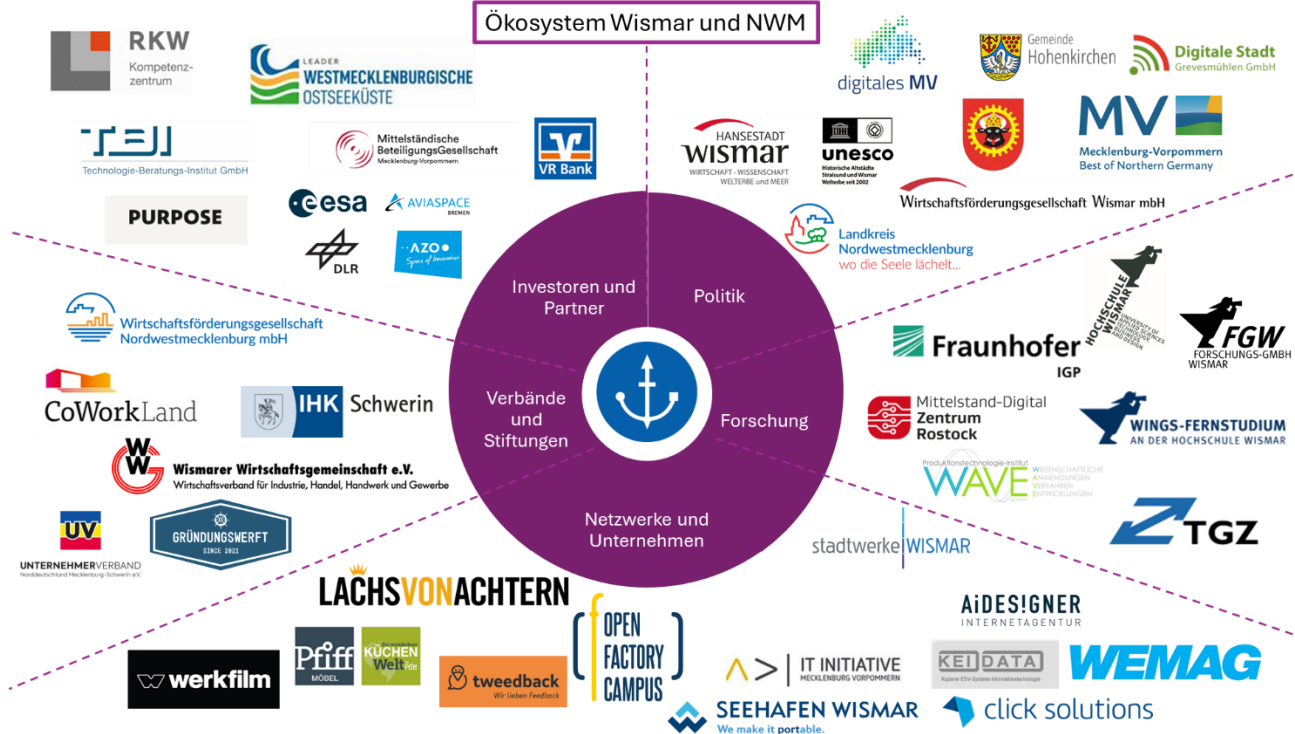
Stadt Wismar,
Landkreis,
Grevesmühlen,
Wifög

WIRTSCHAFT
Digitalisierungs-
botschafter

Kammern,
Verbände, Vereine



NETZWERK AUSZUG



UNSER AUFTRAG

Sensibilisieren & Befähigen

Bedarfe identifizieren &
Kompetenzen aufbauen

Initiieren & Begleiten

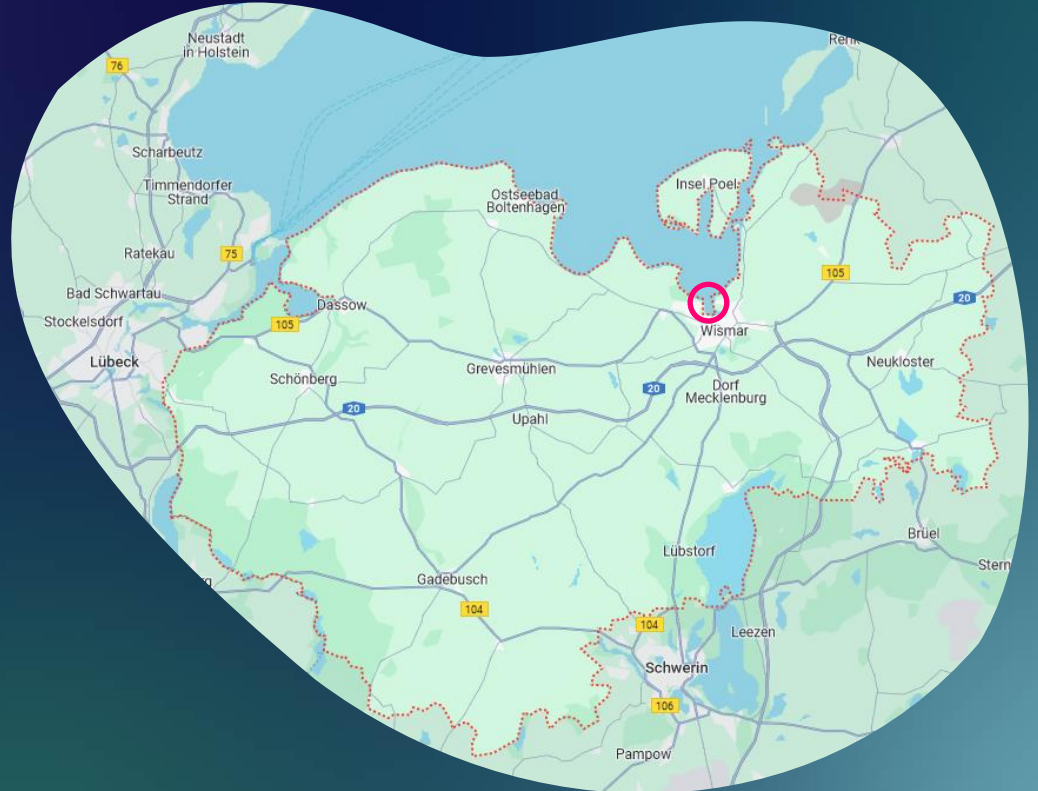
Projekte & Gründungen
anstoßen & begleiten
Lösungsvisionen entwickeln

Vernetzen &
Vermitteln

Akteure aus Wirtschaft,
Wissenschaft, Verwaltung,
und Zivilgesellschaft
zusammenführen

UNSERE REGION

- Heimathafen Wismar
- Übertragung der Angebote in den ländlichen Raum NWM



TEAM IM INNOVATIONSPORT



Doreen Heydenbluth-
Peters
Standort-Koordination



Antje Lasner
Lotsin Ländlicher Raum



Cora Dechow
Innovationscoach



Clemens Grapentin
Innovationscoach



Mirko Sperlich
IT Coach



Cedric Boomers
ÖA und Social Media



Martina Raffel
Feel Good Mangerin



Maren Wagener
Facility und Event
Managerin

Zielgruppen & Visionen

Wen erreichen wir in welcher Relation?

UNSERE ZIELGRUPPEN UND GEWICHTUNG



Unternehmen & gemeinwohl- orientierte PartnerInnen

Prozessinnovation
durch Digitalisierung



Digitalents

Gründungsideen
Projektentwicklung
zzgl. *ESA BIC Teams*
für MV



Gesellschaft

Einblicke in den
Umgang mit digitalen
Anwendungen

UNSERE PERSONAS – DIE GRÜNDENDEN



Persona
TECH TIM

Männlich, Anfang 30, lebt in einer Großstadt in einer Wohngemeinschaft oder alleine in einer modernen Wohnung.

- **Builder-Mindset:** entwickelt Prototypen schnell, testet & iteriert (MVP → Skalierung)
- **Business-Gap:** braucht Unterstützung bei Finanzierung, Marktzugang & Business-Strategie
- **Mag Praxis & Austausch:** experimentierfreundliche Formate, Mentoring, Tech-Pitches/Dev-Meetups



Persona
JULIA JETZT

Weiblich, Ende 20, lebt in einer Großstadt in einer Mietwohnung mit ihrem Partner.

- **Orientierung & Struktur:** will ein tragfähiges Geschäftsmodell aufbauen und erste Kund:innen gewinnen
- **Unsicherheit abbauen:** braucht klare nächste Schritte + persönliches Feedback + feste Ansprechpartner
- **Mag Begleitung:** regelmäßige Check-ins, 1:1-Coaching, Templates & geschützter Raum

UNSERE PERSONAS – DIE UNTERNEHMEN



Persona
SOPHIA SOLO

Weiblich, Mitte 30–40, wohnhaft in einer mittelgroßen Stadt, in einem eigenen Haus zusammen mit ihrem Partner und zwei Kindern.

- **Solo & entwicklungsorientiert:** will ihr Angebot modernisieren (Digitalisierung, neue Services)
- **Zeit ist Engpass:** braucht zeitsparende, alltagstaugliche Unterstützung statt Bürokratie
- **Sucht Anschluss:** will sich stärker vernetzen (zwischen Gründung & KMU)



Persona
THOMAS TRADITIONSBETRIEB

Männlich, Anfang 50–60, wohnhaft in einer ländlichen Region in einem Eigenheim mit seiner Familie.

- **Stabilität & Zukunft:** will Prozesse optimieren und neue Technologien in den Betrieb bringen
- **Tagesgeschäft dominiert:** braucht kompakte Lösungen ohne zusätzlichen Aufwand
- **Will Vor-Ort & Partner:** Quick-Checks, Projektbegleitung, langfristig verlässliche Ansprechpartner

UNSERE PERSONAS – DIE RAUM-NUTZER



Persona
PROFESSOR PROF

Männlich, zwischen 40 und 50, wohnhaft in einer ländlichen Region in einem Eigenheim mit seiner Familie, teilweise außerhalb, LRO aber auch HWI, NWM, beruflich stark vernetzt.

- **Nutzen = Transferplattform:** Räume, um Forschung & Lehre mit Unternehmen zu verbinden
- **Qualitätsanspruch:** moderne Ausstattung, stabile Technik, hybride Nutzung, kreative Formate
- **K.O.-Kriterium:** Nutzung nur bei klarem Mehrwert + sehr einfacher Buchung



Persona
**PAULA
PERSONALMANAGERIN**

- Alter: ca. 35–45 Jahre
- Position: Personalmanagerin / HR Business Partnerin
- Unternehmen: Mittelständisches oder größeres Unternehmen aus der Region
- Verantwortung: Recruiting, Personalentwicklung, Employer Branding, interne Weiterbildung
- Bezug zum InnovationPort: Möchte Räume nutzen, um Workshops, Teamevents, Trainings oder Recruiting-Veranstaltungen durchzuführen

- **Use Case = HR-Formate:** Räume für Trainings, Teamevents und Recruiting/Employer Branding
- **Plug-&-Play Erwartung:** schnelle Buchung, klare Infos, transparente Preise, Service vor Ort
- **Wirkung zählt:** inspirierendes Umfeld, das Mitarbeitende motiviert & Kandidat:innen überzeugt

UNSER BEGLEITPROZESS

AUSGANGSPUNKT

1



Wir zeigen in **Events und Workshops**

- persönlichen Nutzen auf und
- demonstrieren, wie Innovation den Alltag vereinfachen kann
- befähigen und trainieren

ZWISCHENSTATION

2



In **Sprechstunden** oder **Projektbegleitungen**

- werden Machbarkeiten erarbeitet
- und Umsetzungswege identifiziert

ZIEL/ABSCHLUSS

3



Matching

- auf Zeit mit unseren Coaches
- mit ExpertInnen aus der Region
- Erfahrungen teilen: best practice

UNSERE FORMATE

The background features a gradient from dark blue at the top to a lighter teal at the bottom. Overlaid on this are several white wireframe structures composed of interconnected lines forming various polygons and triangles, resembling a low-poly or mesh design. These shapes are scattered across the page, with some appearing more prominent than others.

Projektbegleitungen, Sprechstunden & Coachings

MAKEATHON

interdisziplinäres Format zur
Entwicklung innovativer
Lösungen für die Region

FLY & SURV NETZWERKABEND

Treffen der ganzen Community einmal
im Quartal unter dem Motto
„Netzwerken. Austauschen. Inspirieren.“

OFFENE SPRECHSTUNDEN

30 Minuten mit einer Expertin
/ einem Experten zu
fachlichen
Herausforderungen



REGIONALE INNOVATIONSKONFERENZ

Austausch und Vernetzung zu
regional relevanten Themen in Form von
Impulsvorträgen und Diskussionsformaten

Fachliche Netzwerk- Formate

IT Nerd Night
Mentoren Netzwerktreffen
Professoren-Cafés
Websites-Werkstätten, etc.

HANDSON WORKSHOPS

Weiterbildung auf breiter Themen-
basis von Social Media bis IT-Sicherheit

Individuelles Coaching

für die Entwicklung des Geschäftsmodells

Onboarding

Überblick über die kostenlosen Angebote am Standort und im Digitalen MV

Incubator und Acczellerator DMV

Parallel zum Coaching

Kurs / Mediathek
"Von der Idee bis zum Geschäftsmodell"

FÜR GRÜNDENDE

Startups, Gründende & Gründungsinteressierte

ESA BIC Northern Germany

Inkubator für Startups mit Raumfahrtbezug aus MV in Kooperation mit Bremen

Buddy-Treffen

Monatliche Austauschrunden mit Feedback und Perspektivwechsel

Monday Power Hour

wöchentliches WochenIntro für Startups

FÜR UNTERNEHMEN

Innovationsprechstunde

Kick-off des Vorhabens mit einer Expertin / einem Experten aus dem InnovationPort

Co-Kreations-Workshops

Individuelle Formate zur Ideenentwicklung zu komplexen Fragen

Navigations-Meeting

Wir bringen Expert:Innen und Unterstützer:Innen zusammen, um Innovationsprozesse zu starten

Technik-Check vor Ort

VorAnalyse des digitalen Reifegrads zur Optimierung von Prozessen und Strukturen

Strategiewerkstatt

Initiierung von digitalen Vorhaben mit relevanten Partnern

EINDRÜCKE



Strategien

Konferenzen /
Workshops



ger Oelze

Schäftsführer der ZARM Technik
und Vorstandsvorsitzender des
ASPACE BREMEN e.V.

Dr. Dorothee Wetzig

Stellv. Geschäftsbereichsleiterin
Existenzgründung und
Unternehmensförderung, Innovation
und Umwelt, IHK zu Schwerin

Dominik Paa

Project Manager ESA BIC, ESA BIC
Bavaria, ESA BIC Northern
Germany, ESA BIC NRW & ESA BIC
Booster



Fly & Surv

Panel-Diskussionen

TEILNEHMENDE IN 2025 ÜBER 3100 ERREICHTE MENSCHEN

Netzwerkevents

Teilnehmende Gesamt

3104

1152

davon im
ländlichen
Raum

Bildungsveranstaltungen

BILDUNGS-
VERANSTALTUNGEN

90

31

davon im
ländlichen Raum

Coaching &
individuelle Projektbegleitung

303

COACHINGS und
SPRECHSTUNDE
N-Angebote

30

Projekt-
begleitungen

122

davon Coachings im
und für Partner im
ländlichen Raum

PROJEKTCOACHING UNTERNEHMENS- BEGLEITUNG



PROJEKTBEGLEITUNG

→ *strategisch / befähigend*



Arbeit mit dem Triple Diamond (Problem → Ideen → Maßnahmen)



REAKTIVIERUNG ZUKUNFTSORT ALTE MOLKEREI, KLÜTZ

ZIEL

Gründung einer Genossenschaft:
Alte Mauern, neue Impulse –
von der Vision zum Zukunftsort im ländlichen Raum.

ERGEBNIS

Ergebnis: Vision konkretisiert, Potenziale
sichtbar, Strukturen geschaffen – im Ehrenamt
eine Herausforderung.

PARTNER

Privatpersonen, Stadt Klütz,
Wirtschaftsgemeinschaft Alte Molkerei,
Produzentenladen, KünstlerInnen, Kreative

PROJEKTBEGLEITUNG BAUSTOFF-INNOVATION

ZIEL

- Innovation: Build blue Dämmstoff aus der Ostsee

ERGEBNIS

- Unterstützung in der Kontakthanbahnung zu relevanten Partnern der Hochschule und dem Lokalen Förderprogramm für Nachhaltige Projekte LEADER NWM

PARTNER

- Vernetzung mit der Gemeinde Insel Poel, dem Bauhof der Insel Poel, den Vertretern des Wirtschaftsausschusses, dem Leiter Tourismus IP, der Leiterin der LEADER NWM Initiative

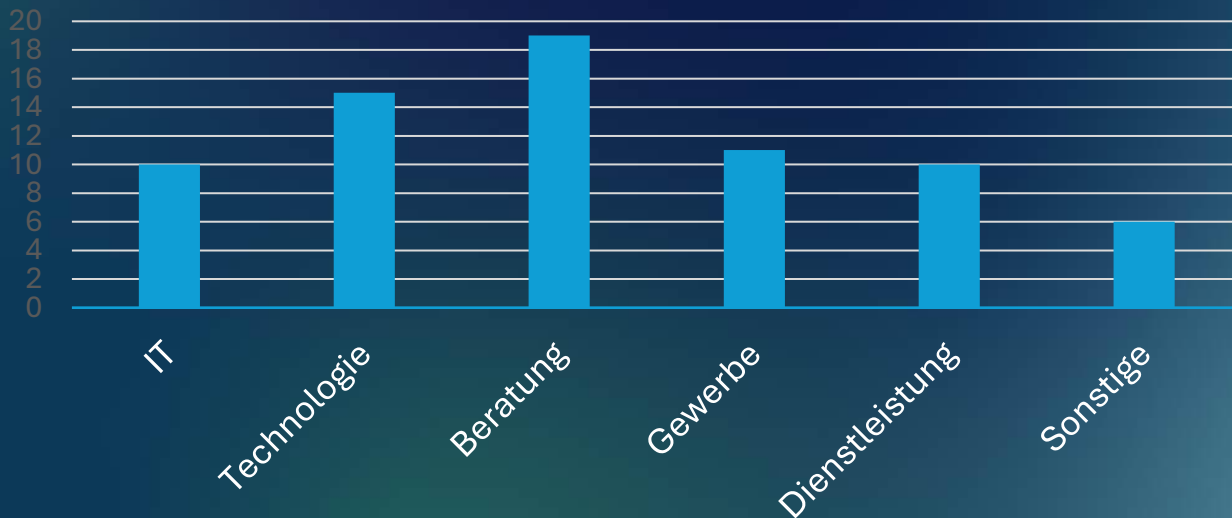


GRÜNDUNGSCOACHING

The background features a low-poly, wireframe-style geometric pattern in shades of blue and green. The pattern consists of interconnected lines forming various polygons, creating a sense of depth and structure. The colors transition from a darker blue on the left to a lighter green on the right. A thin white horizontal line is positioned near the bottom of the image.

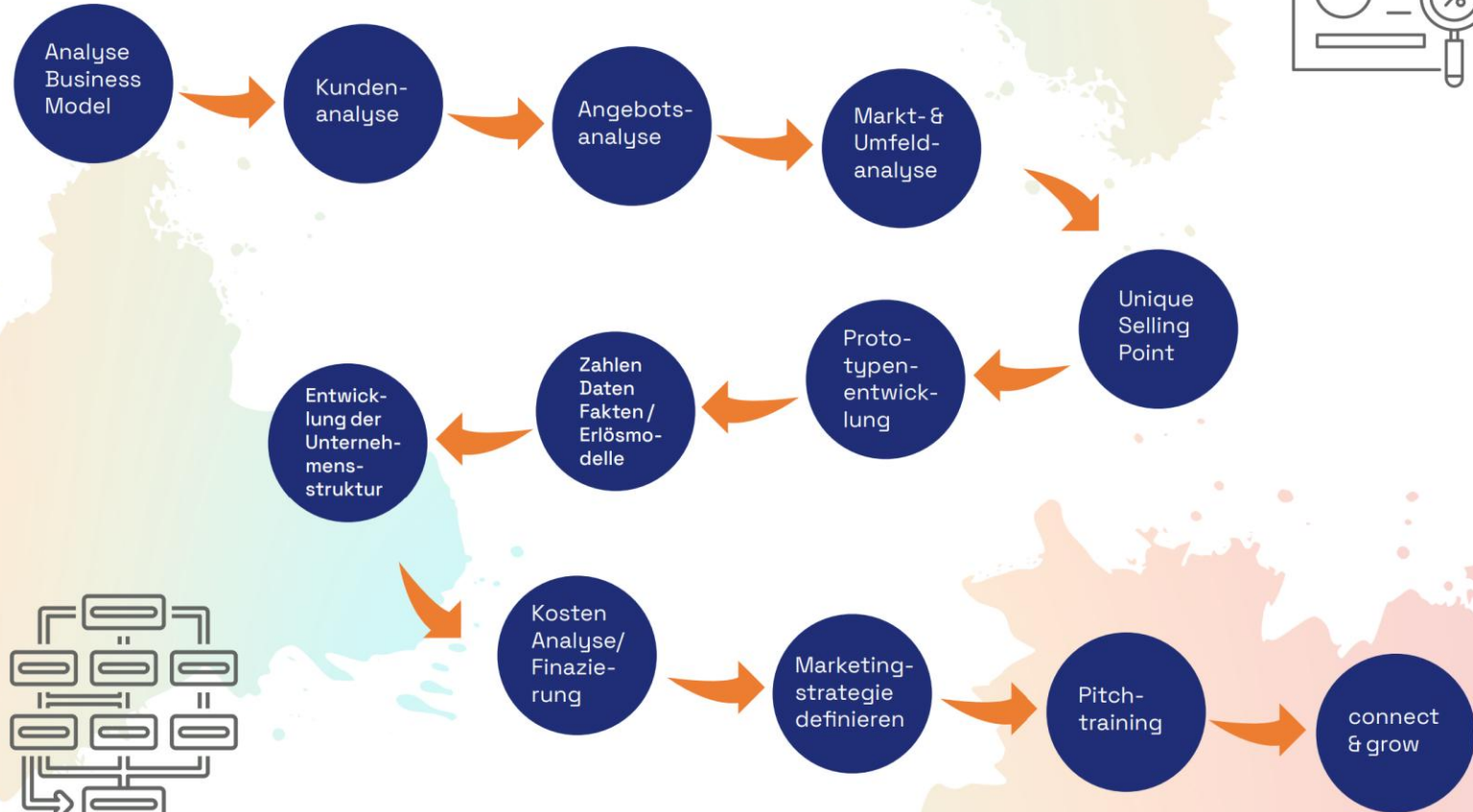
Zahlen, Daten, Fakten

- 71 Coachees/Teams in den letzten 18 Monaten
 - 3-4 neue Teams/Interessenten pro Monat
- Durchschnittlicher Begleitungszeitraum: 6-12 Monate



ROADMAP

Die Roadmap hilft, den Überblick im Entwicklungsprozess des digitalen und innovativen Geschäftsmodells zu behalten.





BUSINESS
INCUBATION
CENTRE

Northern
Germany

Seit 2024 ESA BIC Mecklenburg- Western Pomerania

Incubation für Startups aus
ganz MV mit
Raumfahrtbezug

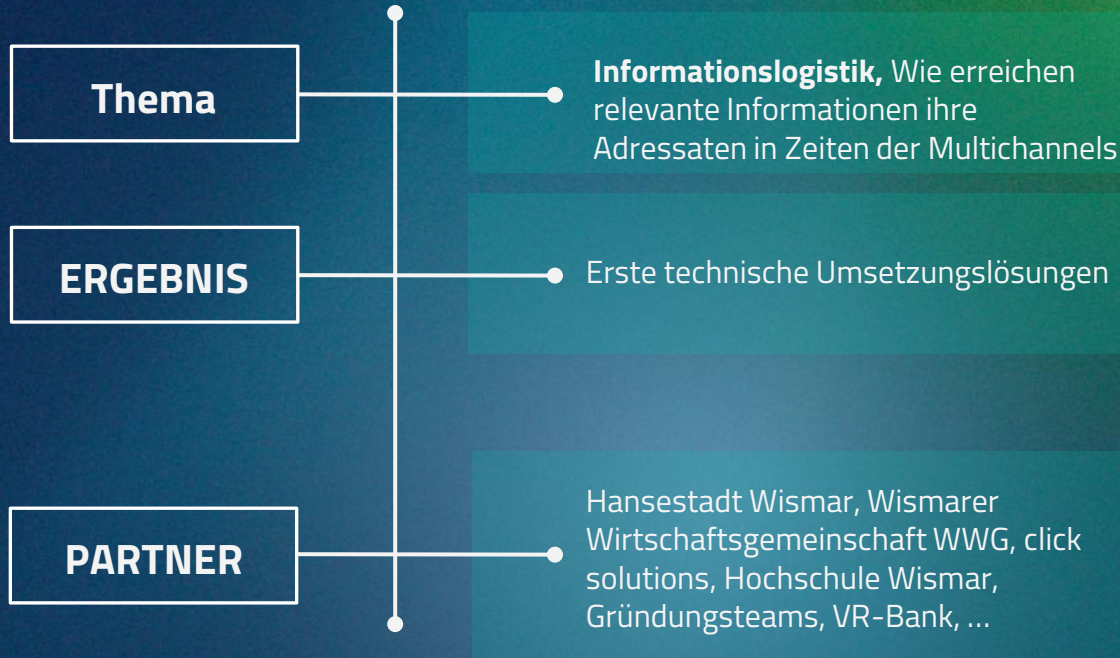


ESA BIC NORTHERN GERMANY

Dienstleistungen für Gründerteams aus MV



2025 MAKEATHON 5.-7. NOVEMBER



INFORMATIONSLOGISTIK IN WISMAR



NØRD

digital convention

27.-28.05.2026

HanseMesse Rostock

SAVE THE
DATE!

DIGITALESMV.DE/NOERD



@NOERD_MV



DIGITALESMV



digitales MV



innovation **PORT**
Wismar



Kofinanziert von der
Europäischen Union

MV
tut gut.



BUSINESS
INCUBATION
CENTRE

Northern
Germany

AHOI!

Doreen Heydenbluth-Peters
d.heydenbluth-peters@innovation-port.com



www.innovation-port.com



PARTNER & UNTERSTÜTZER



IHK Schwerin

WEMAG

HANSESTADT
wismar
WIRTSCHAFT · WISSENSCHAFT
WELTERBE und MEER